

ТИП КЛЕЯ

Водостойкий синтетический клей на основе модифицированной поливинилацетатной эмульсии.

ОБЛАСТЬ ПРИМЕНЕНИЯ

Используется для склеивания изделий из древесины с повышенной водостойкостью, например: окна, двери, мебель для помещений с повышенной влажностью. Для склеивания твердой и мягкой древесины, ДСП и других древесных материалов, шпонирования, приклеивания ламинатного и массивного паркетного пола.

Морозостойкий, универсальный однокомпонентный клей для водостойких соединений группы D3 по DIN/EN 204. Обладает жестким, бесцветным клеевым швом. Высокая прочность достигается при работе практически с любыми породами дерева. Пригоден для горячего и холодного метода склейки.

ОПТИМАЛЬНЫЕ УСЛОВИЯ РАБОТЫ

Стойкость клея к замораживанию -40 °С	4 цикла
Минимальная температура пленкообразования	4 - 6 °С
Предел прочности при отрыве	≥ 10 Н/мм ²

УПАКОВКА

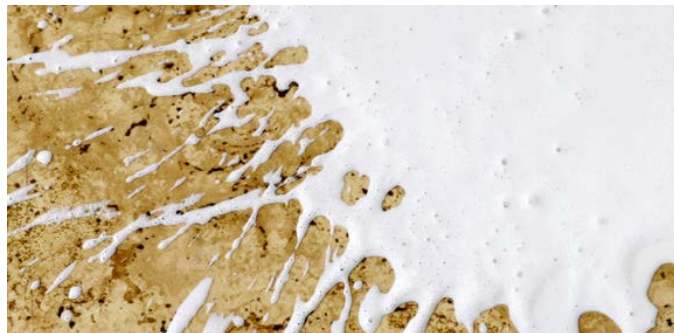
Пластмассовое ведро 30 кг. Другие виды упаковки возможны по договору.

ХРАНЕНИЕ И ТРАНСПОРТИРОВКА

Минимальный срок хранения в сухом и прохладном месте в закрытой оригинальной упаковке – 12 месяцев при температуре не ниже +5 °С.

МАРКИРОВКА

Не классифицируется как опасный согласно последней редакции «Акта об опасных к перевозке и хранению материалов» («The Dangerous Goods Act»).



ХАРАКТЕРИСТИКИ

Вид	Жидкость белого цвета без комков. Допускается поверхностная пленка
Цвет	Белый
Массовая доля остаточного мономера	0,48 %
Массовая доля сухого вещества	50 +/- 1 %
Вязкость по Брукфильду	1600 +/- 400 мПа/с
Вязкость по кружке ВМС	20 – 50 с
pH по ISO 976	2,8 – 3,2